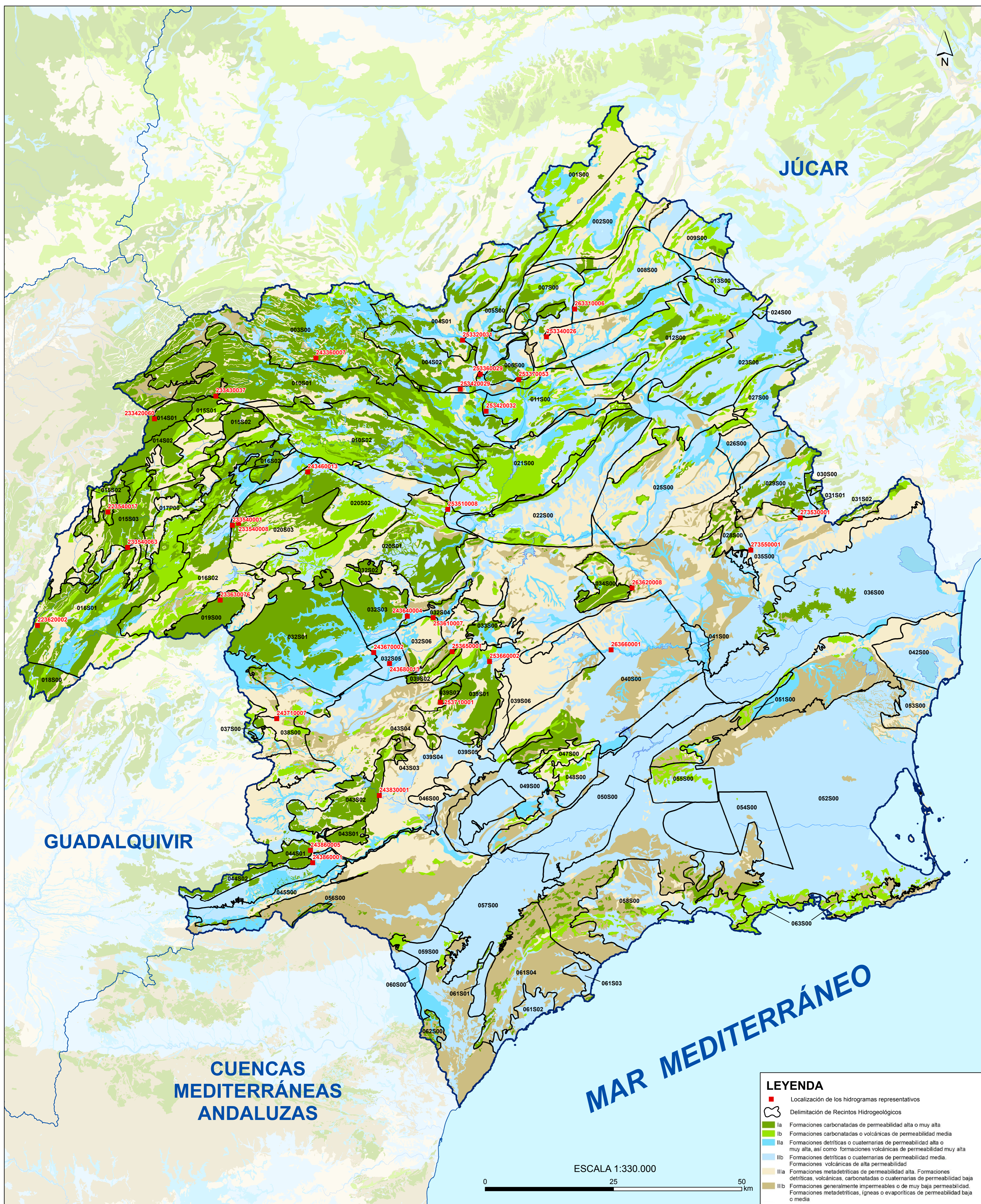


LEYENDA

- ♦ Localización de los piezómetros representativos
- Delimitación de Recintos Hidrogeológicos
- Ia Formaciones carbonatadas de permeabilidad alta o muy alta
- Ib Formaciones carbonatadas o volcánicas de permeabilidad media
- IIa Formaciones detríticas o cuaternarias de permeabilidad alta o muy alta, así como formaciones volcánicas de permeabilidad muy alta
- IIb Formaciones detríticas o cuaternarias de permeabilidad media. Formaciones volcánicas de alta permeabilidad
- IIIa Formaciones metadetríticas de permeabilidad alta. Formaciones detríticas, volcánicas, carbonatadas o cuaternarias de permeabilidad baja
- IIIb Formaciones generalmente impermeables o de muy baja permeabilidad. Formaciones metadetríticas, ígneas o evaporíticas de permeabilidad baja o media

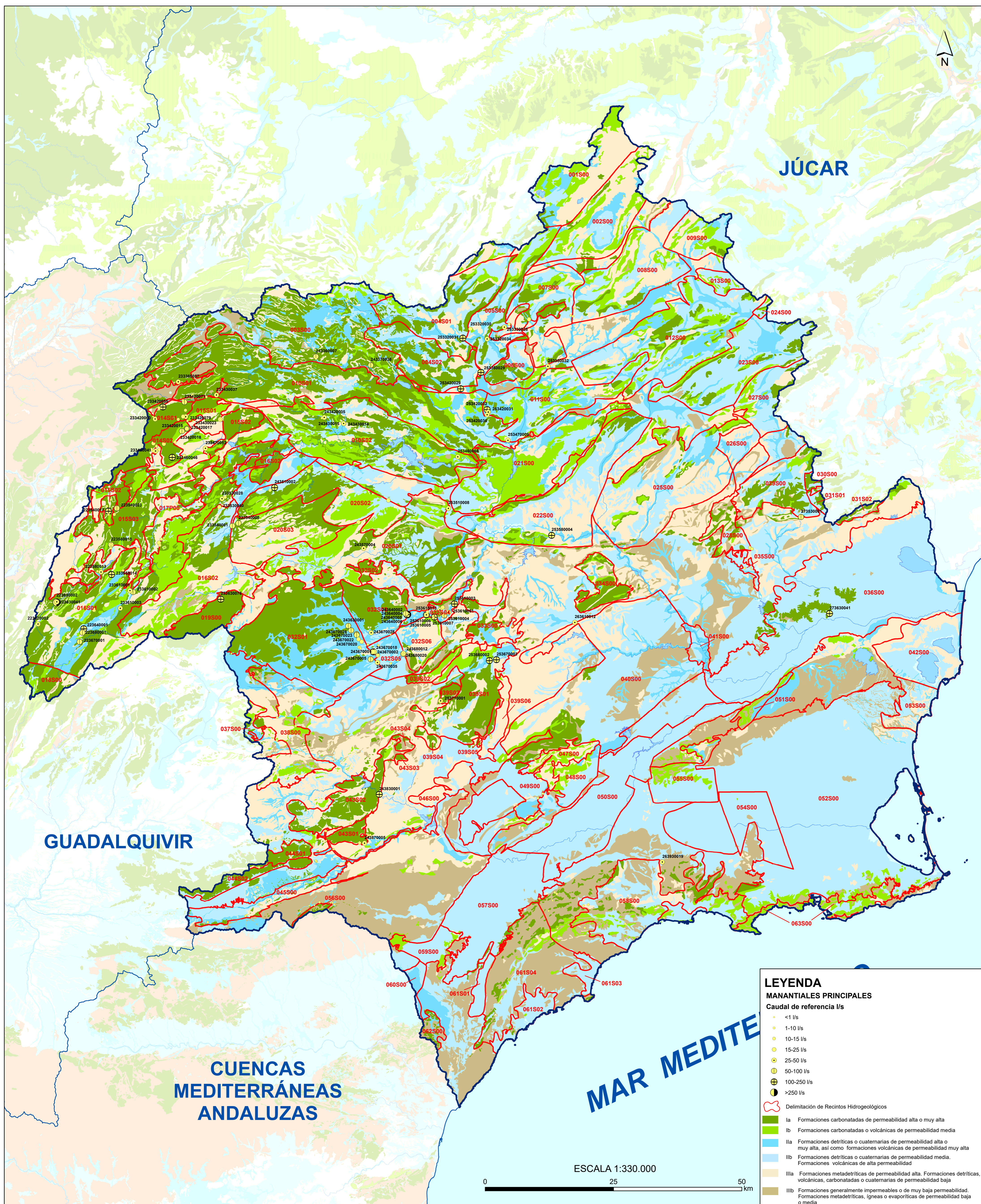
ESCALA 1:330.000

0 25 50 km



LEYENDA

- Localización de los hidrogramas representativos
- Delimitación de Recintos Hidrogeológicos
- Ia Formaciones carbonatadas de permeabilidad alta o muy alta
- Ib Formaciones carbonatadas o volcánicas de permeabilidad media
- IIa Formaciones detríticas o cuaternarias de permeabilidad alta o muy alta, así como formaciones volcánicas de permeabilidad muy alta
- IIb Formaciones detríticas o cuaternarias de permeabilidad media. Formaciones volcánicas de alta permeabilidad
- IIIa Formaciones metadetríticas de permeabilidad alta. Formaciones detríticas, volcánicas, carbonatadas o cuaternarias de permeabilidad baja
- IIIb Formaciones generalmente impermeables o de muy baja permeabilidad. Formaciones metadetríticas, ígneas o evaporíticas de permeabilidad baja o media

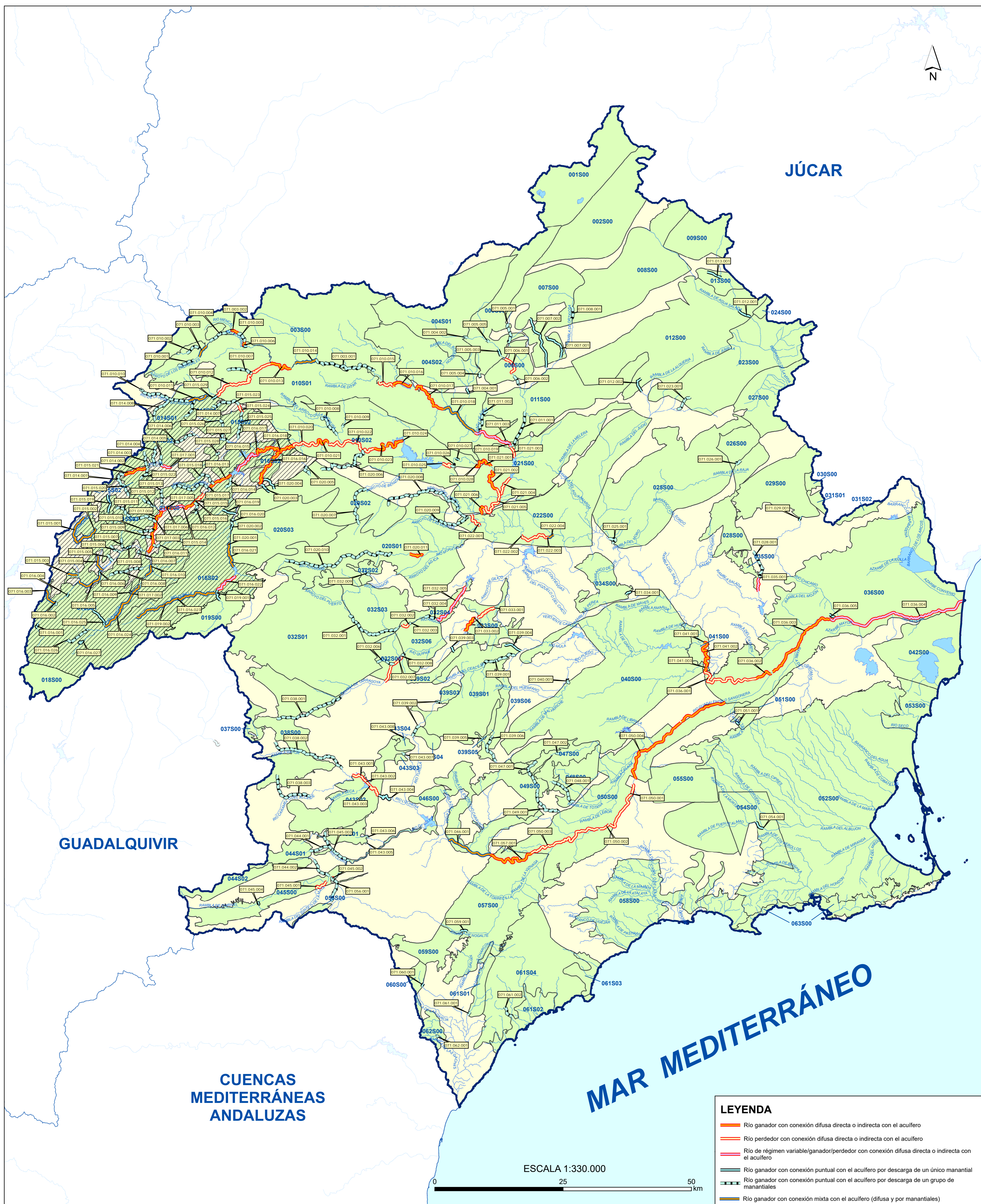


LEYENDA
MANANTIALES PRINCIPALES
Caudal de referencia l/s

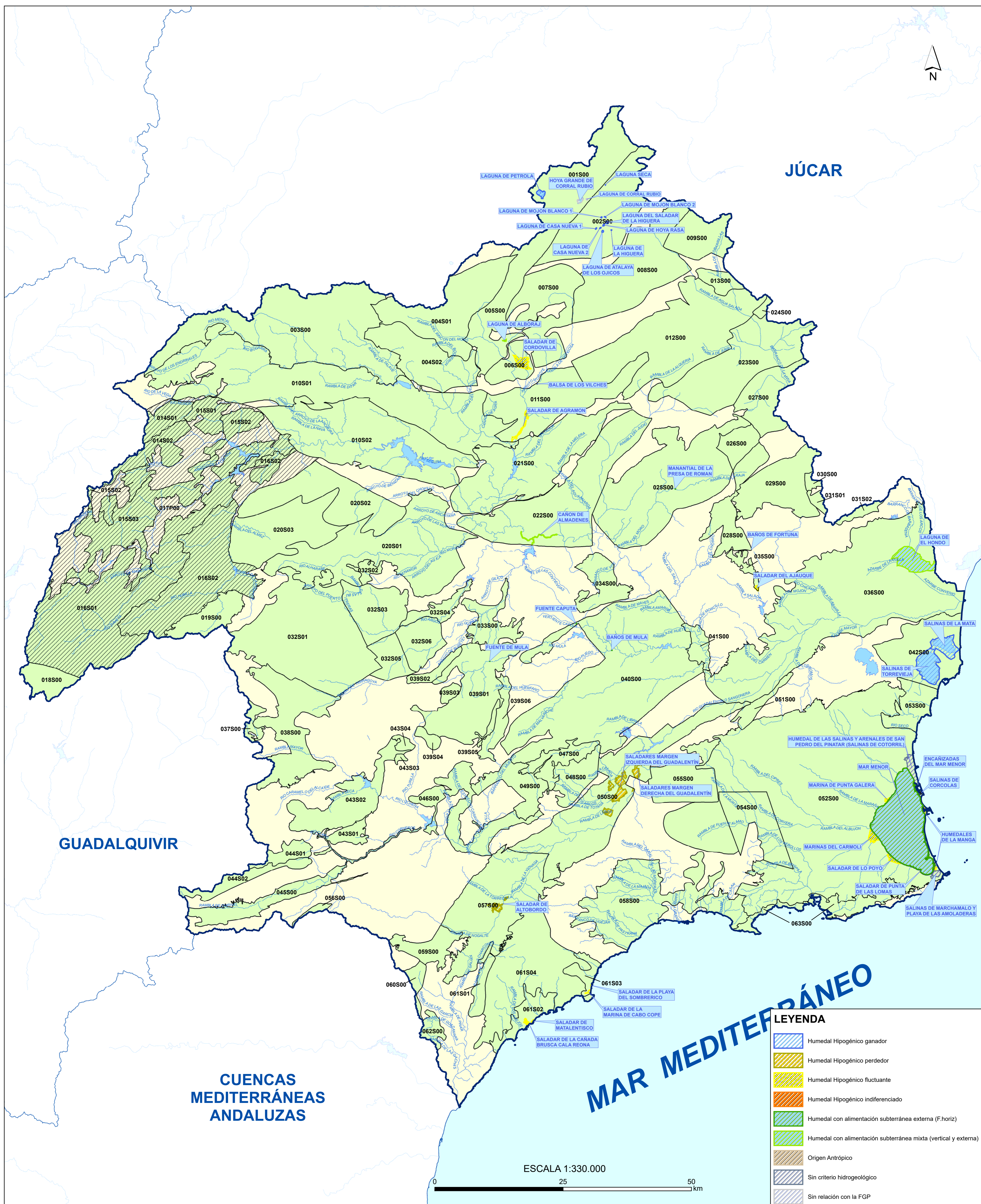
- <1 l/s
- 1-10 l/s
- 10-15 l/s
- 15-25 l/s
- 25-50 l/s
- 50-100 l/s
- ⊕ 100-250 l/s
- ⊕ >250 l/s

Delimitación de Recintos Hidrogeológicos

- Ia Formaciones carbonatadas de permeabilidad alta o muy alta
- Ib Formaciones carbonatadas o volcánicas de permeabilidad media
- IIa Formaciones detríticas o cuaternarias de permeabilidad alta o muy alta, así como formaciones volcánicas de permeabilidad muy alta
- IIb Formaciones detríticas o cuaternarias de permeabilidad media. Formaciones volcánicas de alta permeabilidad
- IIIa Formaciones metadetríticas de permeabilidad alta. Formaciones detríticas, volcánicas, carbonatadas o cuaternarias de permeabilidad baja
- IIIb Formaciones generalmente impermeables o de muy baja permeabilidad. Formaciones metadetríticas, ígneas o evaporíticas de permeabilidad baja o media



LEYENDA	
	Río ganador con conexión difusa directa o indirecta con el acuífero
	Río perdedor con conexión difusa directa o indirecta con el acuífero
	Río de régimen variable/ganador/perdedor con conexión difusa directa o indirecta con el acuífero
	Río ganador con conexión puntual con el acuífero por descarga de un único manantial
	Río ganador con conexión puntual con el acuífero por descarga de un grupo de manantiales
	Río ganador con conexión mixta con el acuífero (difusa y por manantiales)



JÚCAR

GUADALQUIVIR

CUENCAS
MEDITERRÁNEAS
ANDALUZAS

MAR MEDITERRÁNEO

LEYENDA

	Humedal Hipogénico ganador
	Humedal Hipogénico perdedor
	Humedal Hipogénico fluctuante
	Humedal Hipogénico indiferenciado
	Humedal con alimentación subterránea externa (F.horiz)
	Humedal con alimentación subterránea mixta (vertical y externa)
	Origen Antrópico
	Sin criterio hidrogeológico
	Sin relación con la FGP

ESCALA 1:330.000
0 25 50 km



JÚCAR

GUADALQUIVIR

CUENCAS
MEDITERRÁNEAS
ANDALUZAS

MAR MEDITERRÁNEO

LEYENDA

- Transferencias laterales entre R.H. tipo S
- Transferencias laterales entre R.H. tipos S y P
- D.H. en estudio
- Otras D.H.
- R.H. superficial o superior (S)
- ▨ R.H. profundo o inferior (P)

ESCALA 1:330.000

